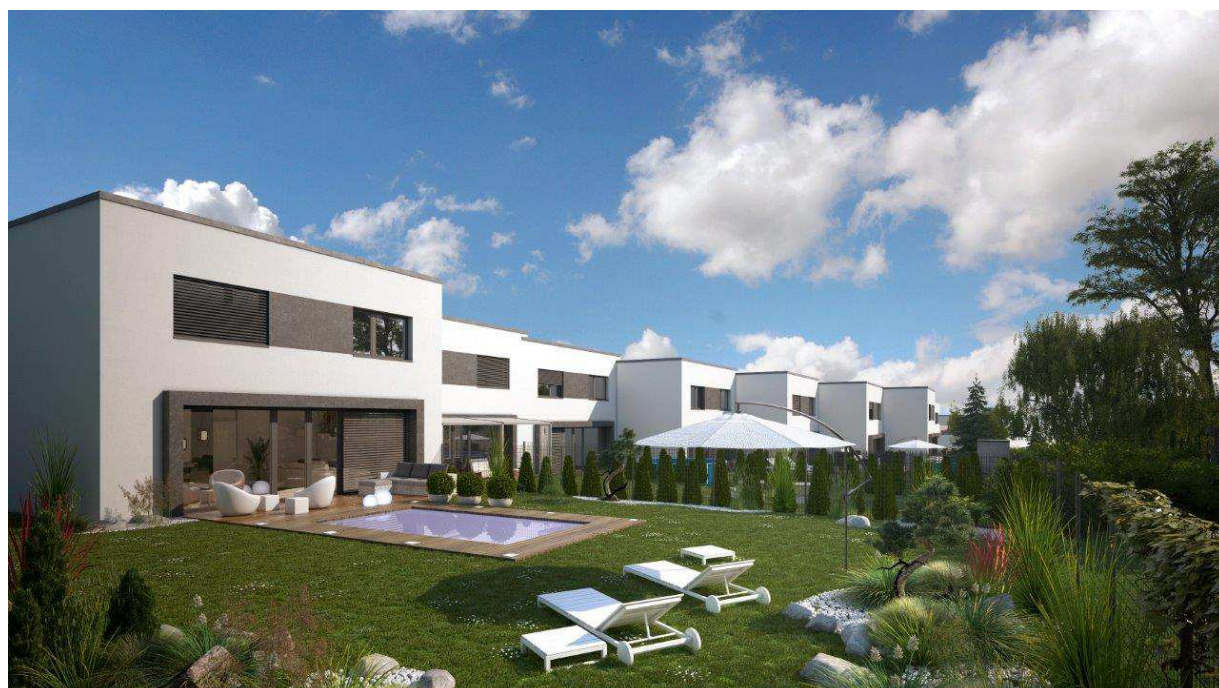


PANORAMA KOCIÁNKA III ŘADOVÉ RODINNÉ DOMY



POPIS STANDARDŮ

Platné k 1.5.2017

PANORAMA KOCIÁNKA III

POPIS STANDARDŮ ŘADOVÝCH DOMŮ

Základové konstrukce

- Nosné stěny budou založeny na základových roštích z betonu a pilotách dle statického výpočtu.
- Podkladní beton tl. 150mm bude vyztužen kari sítí a v celé ploše podsypán hutněným štěrkopískovým ložem

Svislé konstrukce

- Svislé nosné konstrukce jsou tvořeny zdívem z keramických bloků zděných na maltu 24 P+D, mezibytové zdivo je z tvarovek 25 AKU P+D, doplněných o akustickou izolaci.
- U solitérních domů jsou na obvodové stěny použity keramické tvárnice plněné tepelnou izolací.
- Příčky jsou zděné z keramických tvarovek P+D tl. 140mm, resp. 80mm.
- Alternativně mohou být použité i broušené keramické tvarovky spojované na lepidlo, resp. pěnu.

Vodorovné konstrukce

- Stropní konstrukce je tvořena monolitickou železobetonovou deskou, resp. skládaným stropem z keramických tvarovek.

Schodiště

- konstrukce monolitická + zábradlí ocelové s výplní – svařovaná síť s ortogonálními oky 10x10cm, barva antracitová

Úpravy povrchů

- Vnější povrchy – kontaktní zateplovací systém s EPS tl. 200mm, v případě garáže EPS tl 50mm se šlechtěnou tenkovrstvou omítkou. (neplatí u solitérních domů, které nejsou zateplovány kontaktním zateplovacím systémem – zde bude použita omítka)
- Dilatační mezera mezi domy bude vyplněna příslušnou izolací – bez povrchové úpravy.
- Vnitřní povrchy – štuková omítka s jemným zrnem, stěny opatřené obkladem budou bez horní štukové vrstvy.
- Na stropěch kromě garáže je použit SDK podhled, resp. omítka + malba.

Vnitřní podlahy

- Garáž, technická místnost – keramická dlažba Taurus Granit 76S Nordic 30x30cm, spárovačka šedé barvy-112střední šedá, včetně soklu výšky 80mm.
- 2.np. – Ložnice, pokoje a chodba – plovoucí laminátová podlaha pro podlahové topení včetně olištování, DUB KINGSTON nebo DUB TORONTO
- 1.np. – obývací pokoj, kuchyňský kout, chodba, wc, + 2.np. koupelna+wc, – keramická dlažba Rako Rock DAK632 60x60cm, spárovačka sv. šedé barvy-110Manhattan2000
- schodiště / stupně + podstupnice /– keramická dlažba Rako Rock DAKSE632 30x60cm, spárovačka sv. šedé barvy-110Manhattan2000.

PANORAMA KOCIÁNKA III

POPIS STANDARDŮ ŘADOVÝCH DOMŮ

Hydroizolace

- Izolace proti zemní vlhkosti je navržena z asfaltových pásů. Vzhledem k nízkému radonovému indexu nejsou navrženy speciální opatření proti pronikání radonu z podloží

Střešní krytina

- PVC fólie tl. 1.5mm
- Stříška nad vstupem bude z bezpečnostního skla na nerezových táhlech

Tepelné izolace

- Zateplení základů je navrženo z XPS, fasáda z EPS tl. 200mm (vyjma solitérních domů, které nejsou zatepleny KZS), ve skladbě ploché střechy je mocnost tepelné izolace min. 200mm (+ spádové klíny).
- Stěny garáže jsou zatepleny EPS tl. 50mm

Klempířské konstrukce

- Většina oplechování a lemování je navrženo systémovými prvky příslušné PVC folie z poplastovaného plechu. Klasické oplechování je pouze vnějších parapetů oken a podokapní žlab.

Vnější výplně otvorů

- Garážová vrata – sekční, izolovaná, s motorovým pohonem, dálkově ovládaná. Horizontální lamely, povrch hladký, barva antracitová
- Okna a balkonové dveře – z plastových profilů barvy antracitové, zaskleno izolačním trojsklem ($U_g=0,7 \text{ W/m}^2\text{K}$). Prosklená stěna z obývacího pokoje má části fixní a část posuvnou, ostatní okna jsou otvíravá nebo fixní. U oken bude provedena příprava pro exteriérové žaluzie (kromě okna z garáže) s motorovým pohonem, ovládaný tlačítkem.
- Vstupní dveře do objektu jsou prosklené.

Vnitřní výplně otvorů

- Vnitřní dveře budou plné, bez prahu, hladké, CPL laminát, výška 197cm, osazeny do obložkových zárubní falcových s přiznanými panty, barva bílá. Kování rozetové, kulaté rozety – broušený nerez (např. Rostex Vigo nerez). Bez zámku a spodní rozety vyjma koupelen, resp. WC – zde bude WC kombinace.

Vnitřní obklady

- Obklady v koupelnách budou realizovány do výšky cca 2,1m (výška zárubně) z keramických dlaždic formátu 30x60cm, Rako Rock DAKSE632 (bílá), spárovačka světle šedé barvy-110Manhattan2000.
- Obklady na WC budou realizovány do výšky cca 1,2m z keramických dlaždic formátu 30x60cm, Rako Rock DAKSE632 (bílá), spárovačka barvy světle šedé-110Manhattan2000.

Malby a nátěry

- Vnitřní malby budou barvy bílé

PANORAMA KOCIÁNKA III

POPIS STANDARDŮ ŘADOVÝCH DOMŮ

Zdravotechnika

- Umyvadlo závěsné hranaté Keramag s otvorem Renova Nr.1 Plan 60*48cm bílá + Baterie umyvadlová stojánková / páková vč. rohových ventilů Jika Mio + sifon Easy lahvový – koupelna
- Umývatko závěsné hranaté Keramag s otvorem Renova Nr.1 Plan 40*25cm bílá, baterie umyvadlová stojánková / páková vč. rohových ventilů Jika Mio, sifon Easy lahvový
- Vana Concept new 170*75, bílá, obezděná, + baterie vanová nástěnná páková Jika Mio + sprcha ruční Raf Star a sprchový set Concept 100new, sifon vanový plastový Concept.
- Sprchový kout – podlahový žlab Concept100 nerez + zástěna sprchová boční Roltechnik sklo, baterie sprchová nástěnná páková Jika Mio + ruční Raf Star a sprchový set Concept 100new
- Závěsný klozet Vitra S50, celokapotovaný se sedátkem Vitra (bílá)
- Předstěnový systém Concept s tlumící vložkou a tlačítkem v bílé barvě
- Napojení pračky – ventil pračkový chrom a sifon pračkový HL 400
- Napojení dřezu – 2ks rohových ventilů

Ústřední vytápění a ohřev vody

- Zdroj vytápění – tepelné čerpadlo vzduch / voda
- Otopný systém je tvořen podlahovým topením, doplněným o topný žebřík (CONCEPT 100KTK 450/1700 – rovné tyče, barva bílá a o deskový radiátor v garáži – barva bílá
- Rozvodné potrubí je z měděných trubek, potrubí podlahového vytápění pak plastové.

Elektroinstalace - silnoproud

- Elektroinstalace bude standardní, koncové prvky (zásuvky, vypínače) Schneider Unica Quadro, případná alternativa Legrand Valena bílé barvy. Pro svítidla budou nachystané pouze vývody.
- hlavní jistič domu 3x25A
- Rozvody v prostoru budoucí kuchyňské linky budou ukončeny jako zaizolované vývody – pro připojení varné desky a digestoře, resp. v zavíčkovaných krabičkách pro zásuvky
- Součástí elektroinstalace je i instalace hromosvodu, včetně jímací soustavy

POZN.: Montáž elektroměru si zajišťuje každý klient samostatně při uzavření smlouvy s dodavatelem elektřiny, pro tento účel obdrží formulář přihlášky potvrzený revizním technikem a platnou revizní zprávou.

Elektroinstalace - slaboproud

- V obytných místnostech bude připraveno trubkování pro slaboproudé rozvody
- U vstupu bude osazen zvonek.

Vzduchotechnika

- Odvod vzduchu z koupelen bude zajištěn samostatnými ventilátory s vyústěním nad střechu.

PANORAMA KOCIÁNKA III POPIS STANDARDŮ ŘADOVÝCH DOMŮ

- Pro digestoř bude nachystána příprava s vyústěním nad střechu, digestoř však není součástí dodávky (bude řešena budoucím majitelem v rámci kuchyňské linky)

Terénní úpravy

- V zahradní části pozemku (mimo zpevněné plochy) bude rozhrnuta ornice
- Okapové chodníčky jsou tvořeny betonovou dlažbou ohraničenou zahradními obrubníky
- Zpevněné plochy teras jsou navrženy betonovou dlažbou ohraničenou zahradními obrubníky, vjezd je pak z betonové zámkové dlažby

Oplocení

- Zahradní část pozemku bude oplocena plotem z poplastovaného pletiva mezi poplastované sloupky výšky 1,8m

Zvláštní upozornění

Tato technická specifikace je nadřazena údajům uvedeným v legendách a popisech jednotlivých výkresů projektové.

Uvedené materiály a vybavení mohou být (např. z důvodu ukončení jejich výroby, změny sortimentu dodavatelů apod.) nahrazeny jinými se srovnatelnou kvalitou.